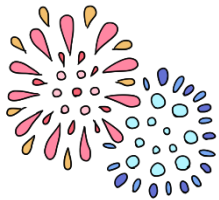
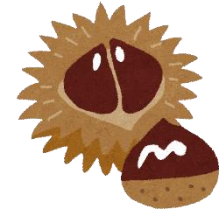


# ～きせつを たのしもう～

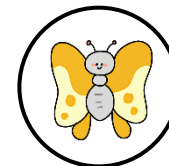
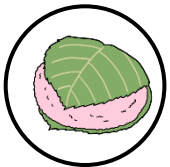
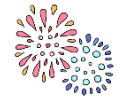
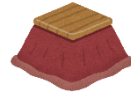
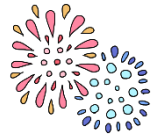
あうものを みつけたら ●と○を せんで つなごう。



# ～きせつを たのしもう～

かかった じかん ぶん びょう 秒

「はる」を みつけたら ○で かこみましょう。



# ～きせつを たのしもう～

かかった じかん ぶん びょう 秒

はる  
「春」を ○で かこみながら かず かぞ 数を数えましょう。



はる ぜんぶ  
「春」は全部で 17 こ